

DOSSIER

Les enjeux de la Responsabilité Sociétale des Entreprises



**BUREAUX, COMMERCES,
ACTIVITÉS**

**LES OFFRES À
NE PAS MANQUER**

TÉMOIGNAGES

**DEVARENNES REMÉDIATION
ET BEL'ETIC**

**Arthur
Lloyd**

DIJON-BESANÇON

Découvrez toutes nos offres sur
www.arthur-loyd-dijon-besancon.com



DES PROFESSIONNELS EXPÉRIMENTÉS POUR VOUS LIBÉRER DES CONTRAINTES DE LA GESTION LOCATIVE... PAGE 4

SOMMAIRE

03

L'ÉDITO

05

LA SÉLECTION
BUREAUX

08

LA SÉLECTION
COMMERCES

04

ACTUALITÉS

06

DOSSIER
Les enjeux de la
Responsabilité
Sociétale des
Entreprises

10

LA SÉLECTION
ACTIVITÉS

09 11

TÉMOIGNAGES

DEVARENNES REMÉDIATION,
PLUS GRAND POUR MIEUX
DÉMOLIR

BEL'ETIC, L'ÉTIQUETTE
ÉTHIQUE S'INSTALLE
À LONGVIC

A background image featuring fresh green tea leaves in the upper right and several interlocking metal gears in the lower left and right, symbolizing industry and nature.

L'ÉDITO

Au vu des différents événements internationaux, économiques, énergétiques, sociaux ou encore sanitaires, force est de constater que nos bons vœux formulés l'année passée n'ont pas forcément été exaucés...

Mais au-delà de certains indicateurs, et notamment d'une inflation généralisée qui ralentit de fait les investissements et le marché dans son ensemble, il convient de rester positif et conquérant, en profitant d'une période qui peut s'avérer riche en opportunités si elle est abordée de la bonne manière.

La question énergétique est subitement revenue sur le devant de la scène, et au-delà de plans pluriannuels pour diminuer la consommation ou encore adapter le parc immobilier des particuliers et professionnels, chacun a pris la mesure de l'enjeu et des efforts à fournir.

La sobriété énergétique, au même titre que la mutualisation et l'optimisation des espaces, est l'un des principaux leviers sur lequel nous pouvons agir concrètement, pour la planète, mais aussi et avant tout pour garantir la pérennité de votre activité.

Une évolution qui amène par ailleurs son lot de perspectives et d'opportunités, qu'il s'agisse des travaux d'adaptation énergétique, de renouvellement ou de décarbonation du parc immobilier existant, de nombreuses activités vont être amenées à se développer autour de ces nouveaux enjeux.

L'équipe Arthur Loyd Dijon-Besançon est plus que jamais mobilisée en 2023 pour vous guider, vous accompagner et vous aider à tirer votre épingle du jeu et mener à bien votre projet d'immobilier d'entreprise, aujourd'hui comme demain.

À très bientôt !

PROGESTIM, la gestion locative by Arthur Loyd !



Nous sommes heureux de vous annoncer la création de la société PROGESTIM, filiale gestion des agences Arthur Loyd Dijon - Besançon, spécialiste de la gestion locative en Immobilier d'entreprise.

Un service complémentaire à la transaction, pensé pour vous accompagner dans tous vos projets de gestion locative et d'optimisation de votre patrimoine.

Libérez-vous des contraintes en nous confiant la gestion de vos locaux et de vos locataires. Progestim, c'est une équipe de professionnels d'expérience, qui connaissent parfaitement le marché, les obligations, la réglementation des locaux professionnels et du bail commercial.

Vous souhaitez découvrir la gestion locative vue par Arthur Loyd ? Rencontrons-nous !

Le baromètre Arthur Loyd 2022, pour tout savoir sur l'attractivité des principales aires urbaines françaises



Développement urbain, investissement, emploi, un regard actuel sur l'évolution économique et stratégique de 50 métropoles et agglomérations françaises, comparées dans un palmarès thématique.

À télécharger ici : <https://www.arthur-loyd.com/barometre-2022>

Lumière sur les dark stores

Quel futur statut pour les locaux des acteurs de la livraison de courses à domicile ?

L'achat en ligne et la livraison à toute heure s'imposent peu à peu auprès des citoyens, qui peuvent effectuer leurs achats à tout moment et en disposer sans devoir se rendre dans un commerce. Les dark stores, ces micro-entrepôts de distribution installés au cœur de quartiers à forte densité, permettent une livraison très rapide, à vélo, depuis le local le plus proche du domicile du client.

Les grandes villes demandent une régulation de ces implantations, redoutant leur impact sur l'immobilier commercial et sur l'activité des commerces de proximité. Elles déplorent aussi les nuisances subies par les riverains, dues notamment au va-et-vient des livreurs.

Ces "magasins de l'ombre" uniquement dédiés à la livraison devraient de fait bientôt faire l'objet d'un décret et d'un arrêté, pour encadrer leur développement, conditionner leur insertion et maîtriser le changement du paysage urbain. Une concertation entre collectivités locales et professionnels concernés est en cours, afin de concilier au mieux les différents enjeux.



LA SÉLECTION BUREAUX



DIJON NORD • PARC VALMY

Découvrez au rez-de-chaussée d'un bâtiment tertiaire de standing, en copropriété, des bureaux de 100 m² locatifs, en parfait état, aménagés et cloisonnés. Vous disposerez d'un bel espace accueil pour recevoir vos clients, de bureaux individuels/ou collectifs, d'une salle de réunion pour échanger avec vos collaborateurs, d'une kitchenette équipée avec point d'eau et d'un sanitaire privatif. Enfin, 2 places de parking privatives en sous-sol.

Le + produit : espaces optimisés.

À LOUER • Disponibilité immédiate. DPE C.



DIJON NORD • PARC VALMY

Dans des bureaux situés au 1^{er} étage d'un immeuble ayant de belles prestations, une accessibilité PMR et la fibre optique. Les bureaux se composent d'un espace accueil, de deux bureaux et sont également climatisés et lumineux offrant une vue sur le Parc Valmy. Vous disposerez également d'une terrasse commune de 40 m² environ. Les locaux sont agrémentés de 4 parkings extérieurs.

Le + produit : emplacement premium.

À LOUER • Disponibilité immédiate. DPE en cours.



DIJON EST • PARC DE MIRANDE

Situé à l'Est de la Métropole Dijonnaise, directement accessible depuis la Rocade, découvrez ces bureaux parfaitement aménagés en très bon état et à des conditions attractives. Les locaux, d'une surface de 240 m² environ, se composent de sept bureaux individuels et collectifs, d'une salle de réunion, et d'une kitchenette. L'immeuble est sécurisé et équipé d'un ascenseur, et de la fibre optique. À l'extérieur, neuf parking privatifs.

Le + produit : accessibilité.

À LOUER • Disponibilité immédiate. DPE en cours.



DIJON NORD • ÉCOPÔLE VALMY

Desservi par le Tramway, et immédiatement accessible par les réseaux routiers (rocade Est et LINO) cet immeuble en triple orientation bénéficie de nombreux atouts et des solutions flexibles pour les entreprises : espace de convivialité, terrasses, cœur d'îlot paysager, coursives sur tout le bâtiment, divisibilité et modularité des plateaux... Cet immeuble, en construction, d'une surface totale de 3.861 m², en R+5, est divisible à partir de 77 m². Parkings extérieurs et en sous-sol.

Le + produit : bâtiment performant à énergie positive.

À LOUER • Fin décembre 2023 • Réservation immédiate. DPE : non requis.



DIJON • QUARTIER CLÉMENCEAU

Idéalement situé, découvrez SQUARE AUDITORIUM, un immeuble de bureaux commerciaux et administratifs, de belle qualité architecturale, prestations haut de gamme. Proposant des plateaux de bureaux neufs, idéalement équipés et aménagés. Parfaitement desservi par les transports en commun et à proximité de tous services, ces bureaux sont proposés à la location, à partir de 151 m². Parkings privatifs au sous-sol, et parkings publics à proximité immédiate.

Le + produit : bureaux neufs.

À LOUER • Disponibilité 1^{er} semestre 2023. DPE : non requis.

Les enjeux de la Responsabilité Sociétale des Entreprises

Source : "La responsabilité sociétale et environnementale en entreprise RSE" - Arthur Loyd France

La RSE, contribution des entreprises aux enjeux du développement durable, englobe différentes thématiques : l'environnement, les enjeux sociaux, la consommation responsable... Les démarches RSE des entreprises favorisent l'éducation environnementale des collaborateurs, permettant de pouvoir prétendre, via une baisse de leur empreinte écologique et tout en restant économiquement viable, à un impact positif et durable sur la société.

La RSE est l'occasion parfaite pour créer une symbiose en impliquant toutes les parties prenantes : collaborateurs, clients, actionnaires, fournisseurs... Chacun ayant, à son niveau, un rôle à jouer. Cette pratique volontaire, sans obligation légale, peut être mise en place par toutes les entreprises, peu importe leur taille et leur statut. L'impact sur l'environnement des actions et des engagements en faveur du développement durable sera évidemment variable selon l'activité exercée.

Pourquoi faire de la RSE et comment la mettre en place ?

Mettre en place une politique RSE permet aux entreprises de mieux répondre aux enjeux de la société mais est également essentielle à son image.

L'adoption d'une vision verte permet par exemple aux entreprises de mieux se préparer aux défis auxquels elles sont confrontées : limitation de la hausse de la température mondiale à 2°C, crise sanitaire, crise économique, dérèglement environnemental, évolutions et changements sociaux, nouvelles technologies, transparence de l'information...

À contrario, les entreprises ne prenant pas en compte l'impact environnemental et sociétal de leurs activités risquent leur pérennité. Le dérèglement climatique, causant sécheresses, inondations et raréfaction voire disparition des ressources, peut directement impacter l'approvisionnement des matières premières et ralentir toute la chaîne de production.

Néanmoins, une politique de RSE ne se limite pas à de simples déclarations d'intention : des chartes, des certifications et des labels ont été mis en place pour souligner et concrétiser la démarche. Les entreprises souhaitant une certification officielle devront ainsi justifier leurs intentions par des actions visibles et réelles.

Les bénéfices de la RSE pour les entreprises

En dehors des bénéfices environnementaux, la RSE offre de nombreux avantages pour les entreprises, notamment : un avantage concurrentiel, une valorisation de l'image de l'entreprise, un axe d'innovation, un changement de valeur vers une société plus humaine et plus respectueuse de l'environnement. Cette démarche profite également aux collaborateurs, en leur offrant de meilleures conditions de travail, une meilleure communication, une meilleure adhésion sociale aux activités de l'entreprise et, très souvent, une plus grande reconnaissance de la part de leur employeur.

FOCUS



La responsabilité sociétale des entreprises est régie par la norme internationale ISO 26000, qui la définit autour de sept thématiques :

- **La gouvernance de l'organisation**
- **Les droits de l'homme** (discrimination, droits civiques et politiques, droit du travail...)
- **Les relations et conditions de travail** (relation employeur/employé, santé et sécurité au travail, protection sociale...)
- **L'environnement** (diminution des émissions de gaz à effet de serre...)
- **La loyauté des pratiques** (lutte contre la corruption...)
- **Les questions relatives aux consommateurs** (protection de la santé des consommateurs et de leur vie privée...)
- **Les communautés et le développement local** (création d'emplois, éducation...)

Cette norme prévoit pour chaque thématique, des domaines d'action (34 au total) pouvant être mis en œuvre dans une démarche RSE.

Parmi les 7 thématiques de cette norme ISO, certaines actions relatives aux droits de l'homme, aux relations et conditions de travail, et à l'organisation, peuvent être mise en place pour favoriser le bien-être des collaborateurs :



le respect du droit du travail

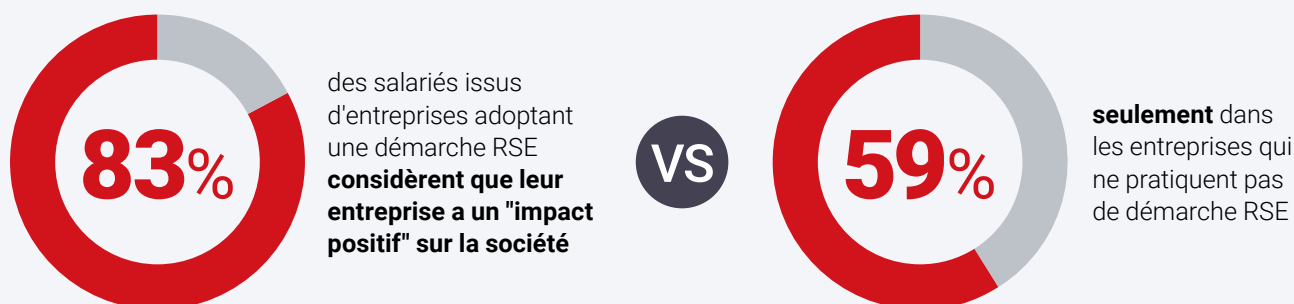
La législation évoluant de jour en jour, il est nécessaire pour les sociétés de se mettre à la page.



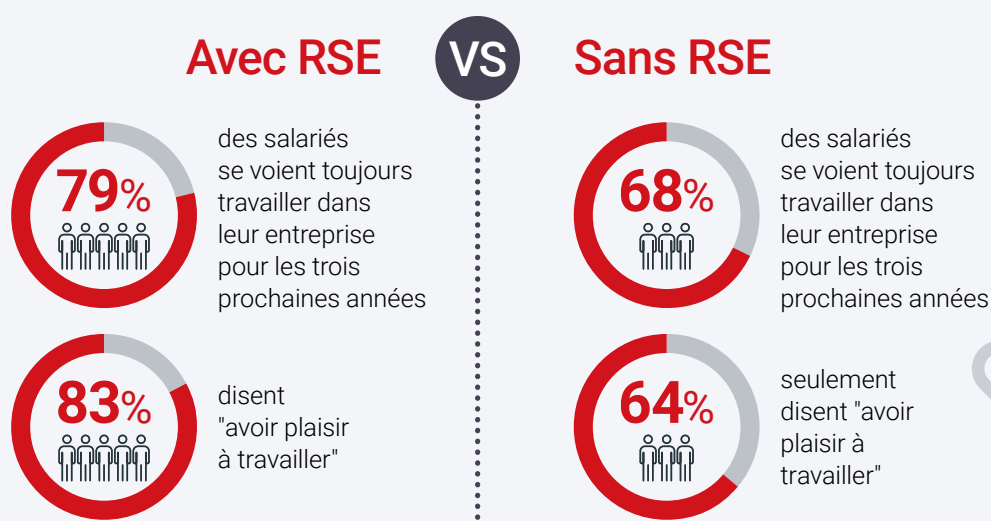
l'aménagement de l'espace de travail

Penser à la pleine exploitation du potentiel, des salariés, à travers l'espace de travail.

L'importance d'adopter une politique RSE dans son entreprise*



En terme de rétention salariale...



* Source : Medef - Baromètre 2020



Le respect de l'égalité des genres

Augmenter la parité hommes-femmes améliore le bien-être général et revalorise l'image de marque de l'entreprise.



Le télétravail

Une démarche responsable nécessitant un accompagnement qualitatif et rigoureux de la part de l'entreprise.



L'éclairage

La lumière naturelle favorise la productivité et le bien-être au travail, en plus d'être une ressource infinie et gratuite.



Les actions caritatives

La contribution de tous les salariés à une même cause renforce la cohésion globale de l'entreprise.



Le soutien de la diversité

Une notion à ancrer dans la culture d'entreprise. Elle est indispensable dans le contexte de mondialisation actuel.



L'offre de restauration

En proposant par exemple, des repas équilibrés avec des produits issus de l'agriculture locale, biologique.

Côté environnemental, cela concerne notamment :

- **Le cycle de vie d'un produit** : toutes les étapes étant prises en compte, de la production (recherche des matières premières) à la distribution (processus logistique).
- **L'impact écologique** : ce dernier devant être analysé pour en faciliter l'identification par activité, la quantification et la maîtrise.
- **L'achat responsable** : l'achat durable, prenant en compte certains critères environnementaux et éthiques (performance énergétique, conditions de travail, ressources non polluantes...).
- **Le développement des compétences et de la sensibilisation**

LA SÉLECTION COMMERCES



DIJON • QUARTIER CLÉMENCEAU

Idéalement situé, parfaitement desservi par les transports en commun, découvrez SQUARE AUDITORIUM : ce programme de belle qualité architecturale propose une dernière cellule commerciale en pied d'immeuble de 151 m² livrée brute de béton. 2 ou 3 parkings par niveau, ainsi que 2 caves sont compris dans la location.

Le + produit : neuf.

À LOUER • Disponibilité 1^{er} semestre 2023. DPE non requis.



DIJON • QUARTIER CHU

À louer, emplacement privilégié sur rond-point situé entre la place du 30 octobre et le C.H.U. Ces 100 m² environ de surface commerciale, avec travaux d'aménagements à prévoir, vous permettront d'installer une activité de services, de commerce de proximité aisément. Plusieurs places de parking sur le devant du local permettent à vos futurs clients de stationner.

Le + produit : visibilité sur rond-point.

À LOUER • Disponibilité immédiate. DPE en cours.



QUETIGNY • ZONE COMMERCIALE

Situé au cœur de la zone commerciale de Quetigny, découvrez ce bâtiment commercial indépendant de 1000 m² entièrement rénové avec surface de vente, stockage et partie sociale. Il bénéficie d'une double visibilité sur la zone et sur l'axe passant. La tramway s'arrête à 100 mètres, un passage piétons est défini sur le devant du bâtiment. La façade a été entièrement refaite, à l'intérieur les prestations sont récentes et de qualité.

Il n'y a plus qu'à revoir le concept à l'intérieur et s'installer.

Le + produit : grand parking sur le devant.

À LOUER • Disponibilité juillet 2023. DPE en cours.



BEAUNE • ZAC DE BEAUNE

Local récent de 275 m² dans un Retail-Park de 8 cellules partageant un grand parking commun. La cellule est aménagée avec une surface de vente, un stock et une partie sociale avec sanitaires. Les livraisons peuvent se faire sur l'arrière du bâtiment. L'accès est facile depuis la zone commerciale avec une belle visibilité depuis l'axe passant.

Le + produit : bel emplacement à forte visibilité sur la zone commerciale.

À LOUER • Disponibilité : second semestre 2023. DPE en cours.



BEAUNE • ZAC DE BEAUNE

Local commercial de 775 m², au cœur de la zone commerciale, avec accès en façade de parking et bénéficiant de deux accès sur l'arrière du bâtiment pour les livraisons et piétons. Le local offre une surface de vente carrelée et climatisée de plus de 700 m² environ. Le reste de la surface est composée du local technique, des sanitaires, de vestiaires et d'un stock d'approche.

Le + produit : installé dans la ZAC numéro 1 à Beaune.

À LOUER • Disponibilité immédiate. DPE en cours.



Devarennas Remédiation

23 Rue Beauregard ZA Beauregard 21490 Norges La Ville
devarennas-remediation.fr

Une question de place

Spécialiste du désamiantage, Devarennas Remédiation s'est tournée vers une activité complémentaire quand, en 2019, Damien Lanquetin a repris l'entreprise, apportant ses compétences de la démolition. Devant la croissance de ces deux activités, l'entreprise a fini par manquer d'espace, un problème auquel Arthur Loyd a apporté la réponse adaptée.

La remédiation consiste à mettre en œuvre des moyens permettant de résoudre des problèmes environnementaux. L'entreprise Devarennas Remédiation intervient pour les nécessaires opérations de désamiantage et de déplombage afin de retirer les polluants des bâtiments. « *J'ai passé 20 ans dans la démolition et j'ai amené cette activité en reprenant l'entreprise en 2019* » explique Damien Lanquetin, le dirigeant qui s'appuie désormais sur 12 salariés. Collectivités, promoteurs, industriels ou encore particuliers sollicitent les différentes compétences de l'entreprise du bâtiment. Entre cette nouvelle branche dynamique et la croissance de l'activité de désamiantage, Devarennas Remédiation s'est rapidement sentie à l'étroit sur son site de Chenôve. « *Nous avons connu une croissance de 30% du chiffre d'affaires la première année et la progression est restée constante.* » A côté des 950 m² d'entrepôt et de bureaux, les 1 000 m² d'extérieurs, peu exploitables, ne suffisaient plus à contenir les équipements et les projets du dirigeant.

“

J'ai appelé le lundi, j'ai visité dans la semaine, et la vente était conclue dans la foulée...

”

Trouver chaussure à son pied

« On cherchait avant tout de l'espace extérieur pour mettre les fourgons de chantier, les unités de décontamination pour le désamiantage. Nous avons aussi l'idée d'acquérir des engins pour la démolition et il faut pouvoir les stationner. »

Damien Lanquetin a donc initié ses recherches seul. Depuis la route nationale à proximité de la zone artisanale de Beauregard de Norges-la-Ville, le dirigeant a aperçu le panneau de mise en vente de l'agence Arthur Loyd. « *J'ai appelé le lundi, j'ai visité dans la semaine et la vente était conclue dans la foulée. Le site avait déjà été occupé par deux désamianteurs.* » À peine une semaine aura suffi à Damien Lanquetin à trouver le bien correspondant à ses attentes : 6 800 m² avec 1 000 m² couverts dans lesquels l'entreprise s'est installée le 10 août dernier. « *C'est un outil qui ne nous freinera pas dans notre développement !* » Une fois le site trouvé, encore fallait-il gérer la transaction. « *Nous avons eu un bon contact avec Florent Puchot qui a facilité les opérations et a apporté une réponse à chacune de nos questions.* » Le dirigeant a apprécié en particulier de n'avoir qu'à se laisser guider dans les rouages administratifs. « *Je ne suis pas un spécialiste de la transaction immobilière* » sourit-il en conclusion.

Propos recueillis par Nadège Hubert

LA SÉLECTION ACTIVITÉS



DIJON • ZAE CAP NORD

Beau local d'activités aux normes agro-alimentaires, récent et idéalement situé à proximité d'IKEA. Il dispose d'une zone de laboratoire/production, d'une chambre froide négative et d'équipements règlementaires. L'ensemble offre une zone de stockage sec (entrepôt) avec porte sectionnelle motorisée, ainsi qu'un hall d'accueil client en RDC et des bureaux avec sanitaires en étage. 4 parkings disponibles.

Le + produit : visibilité.

À VENDRE. Disponibilité à convenir. DPE en cours



SAINT-APOLLINAIRE • ZAE CAP NORD

Local d'activités isolé de 200 m². Les bureaux sont entièrement aménagés, climatisés et comprennent : un bel espace accueil, 2 bureaux, cuisine équipée et un ensemble vestiaire/douche. L'entrepôt dispose d'une grande mezzanine de stockage et d'une porte sectionnelle grande hauteur pour un accès facile à tout type de véhicules. Site clos et sécurisé.

Le + produit : très bon état.

À LOUER • Disponibilité immédiate. DPE en cours.



OUGES • DIJON SUD

Découvrez ce bâtiment industriel de 2.145 m² sur un terrain indépendant de 4.906 m² adapté aux activités de production / assemblage. L'ensemble est doté de 245 m² de bureaux et locaux sociaux, une zone de production de 1.896 m² répartie en deux zones. Les ateliers sont très lumineux grâce à de nombreuses voûtes zénithales. L'ensemble est isolé et dispose d'aérothermes gaz pour assurer de bonnes conditions de travail. **Le + produit : bâtiment indépendant avec grand terrain.**

À LOUER • Disponibilité immédiate. DPE en cours.



BEAUNE • ZAC DES PORTES DE BEAUNE

Ce bâtiment d'architecte a été édifié en 2010 sur une parcelle de terrain de 4.954 m² offrant à la fois de nombreux stationnements, circulation pi et une réserve foncière permettant une extension future. Il dispose de 373 m² de bureaux, 1 entrepôt isolé et chauffé de 250 m² et 1 zone de laboratoire de 188 m². Les spécificités de ce bâtiment en font un formidable outils pour toutes les activités médicales, de blanchisseries ou agro-alimentaires.

Le + produit : quai PL.

À LOUER • Disponibilité immédiate. DPE en cours.



BESANÇON • ZI TRÉPILLOT

Ce bâtiment d'activité de 2.344 m² offre une belle visibilité sur le boulevard Kennedy et accès A36. Une architecture soignée sur ce bien qui se compose de la façon suivante : 1.608 m² d'atelier / production, 390 m² de locaux sociaux, salle de pause et sanitaires et 347 m² de bureaux.

Le + produit : 26 emplacements de parkings.

À VENDRE • Disponibilité immédiate. DPE en cours.



Bel'etic

10 Rue du Pâquier zone industrielle 21600 Longvic

Le nouvel acteur de l'étiquette

Avec près de 30 ans d'expérience dans l'univers de l'étiquette adhésive, Sylvain Laratta se lance un nouveau défi professionnel en créant Bel'etic. Installée dans la zone industrielle de Longvic, depuis la mi-décembre, la jeune entreprise se met au service des professionnels de tous horizons désireux de profiter d'un partenaire de proximité qui porte son éthique dans le monde de l'étiquette.

Les ouvriers viennent de finir leur ouvrage dans le local que Sylvain Laratta a déniché à Longvic avec l'aide d'Arthur Loyd. *« Ça faisait six mois que je cherchais mais j'ai constaté une vraie pénurie de locaux professionnels de petite surface à Dijon. »* Après une visite orchestrée à sa demande par Arthur Loyd sur un autre site, le chef d'entreprise confie sa recherche à l'équipe qui ne tarde pas à lui trouver le bien idéal : 350 mètres carrés dans la zone industrielle de Longvic, facile d'accès pour les camions de livraison, sans trop de travaux mais avec, en bonus, une excellente visibilité depuis la rocade. *« Ils ont su cibler ma demande pour me proposer le bon produit, celui que je ne trouvais pas. »* Tout y est ! Le petit espace de bureaux et une superficie plus grande pour installer son atelier d'impression : Bel'etic.

Des étiquettes pour tous

L'étiquette adhésive, il connaît ! Depuis 27 ans, Sylvain Laratta évolue dans ce milieu. L'envie d'entreprendre l'a poussé à imaginer Bel'etic. Du petit format au A4, de la petite à la moyenne série jusqu'à 500 000 étiquettes adhésives environ, la PME propose ses services aussi bien à l'agro-alimentaire, au monde du vin qu'à la cosmétique ou à tout autre secteur d'activité désireux de créer ou renouveler ses étiquettes. Pour ce faire, Sylvain Laratta s'est adjoint les compétences d'une graphiste et d'une personne en charge de l'administration, son épouse. Deux agents commerciaux indépendants renforcent l'équipe. Le chef d'entreprise a investi près de 700 000 euros pour s'équiper de trois machines performantes : une pour l'impression numérique et deux pour l'embellissement. *« Nous pouvons*

faire de la dorure, du vernis, du pelliculage, mettre en relief, écrire en braille ou faire de la sérigraphie. » Bel'etic peut également numérotter les étiquettes, un plus pour une cuvée exceptionnelle ou un produit atypique.

L'éthique dans l'étiquette

En cherchant le nom de son entreprise, Sylvain Laratta a non seulement voulu faire ressortir son activité liée à l'étiquette mais aussi jouer sur les mots. *« J'ai la volonté d'avoir une certaine éthique avec l'idée de proposer le produit adapté aux clients, et non simplement imprimer sans réfléchir à la finalité. »* Le dirigeant entend ainsi apporter des conseils sur le choix du papier par exemple en intégrant les problématiques spécifiques de chaque client : support de l'étiquette, température de conservation, durée de vie du produit... À côté de cette éthique et d'un service de proximité, Bel'etic mise sur sa réactivité pour répondre dans des délais courts à ses clients, « sous huit jours ». Ce professionnalisme qu'il souhaite pour Bel'etic, Sylvain Laratta s'est réjoui de le retrouver au sein des équipes d'Arthur Loyd. *« Ils ont su faire preuve d'écoute, de réactivité même sur les questions les plus basiques. J'ai été accompagné de la visite à la remise des clés mais même encore aujourd'hui je reçois parfois un message pour s'assurer que tout va bien. »* Il insiste également sur la négociation menée par ses interlocuteurs auprès de son bailleur qui a su l'accompagner en lui accordant une franchise de loyer pendant deux mois : *« Un véritable atout quand on démarre ! »* déclare-t-il avec satisfaction au terme de notre entretien.

Arthur Loyd

DIJON-BESANÇON

PARTOUT EN FRANCE

Plus de 70 agences

450 collaborateurs

3 600 transactions

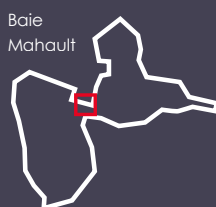
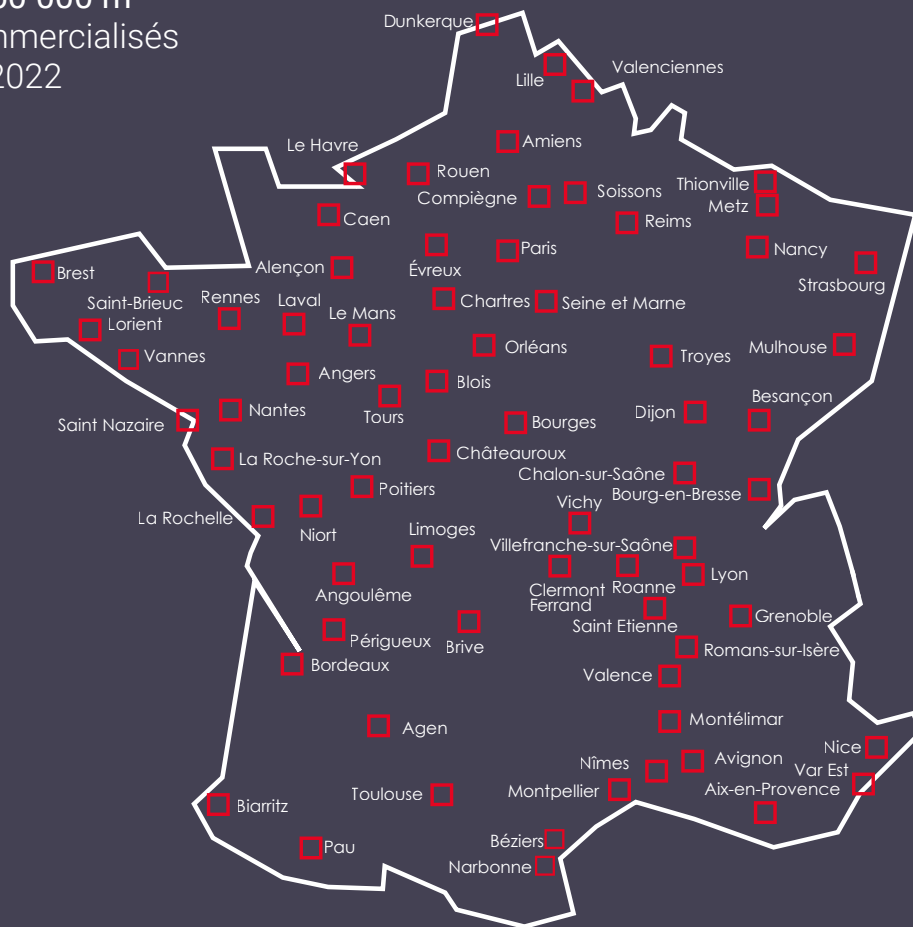
3 560 000 m²
commercialisés
en 2022

ILS NOUS ONT
FAIT CONFIANCE :



Grands Vins de Bourgogne

Domaine Sylvain PATAILLE
Viticulteur à Marsannay-la-Côte, Côte-d'Or, France



La Guadeloupe



La Guyane

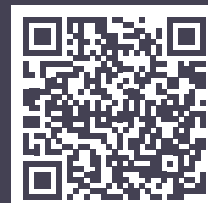


La Réunion



La Martinique

Flasher le QRcode ci-contre
afin de découvrir toutes les offres
et vous abonner à la newsletter,
ou rendez-vous sur
www.arthur-loyd-dijon-besancon.com



ARTHUR LOYD DIJON - BESANÇON

10 rue Jean Giono
21000 DIJON
03 80 600 000

dijon@arthur-loyd.com

14 B rue Lafayette - Parc BeePos
25000 BESANÇON
03 81 26 20 20

besancon@arthur-loyd.com

www.arthur-loyd-dijon-besancon.com



CRÉATEUR « DE »
POSSIBILITÉS

DIJON-BESANÇON

INVESTISSEMENT | CONSEIL EN IMMOBILIER D'ENTREPRISE